

PARTER

PIĘTRO

Legenda:

osprzęt elektroinstalacyjny min IP44

- włącznik pojedynczy

- gniazdo 2P+Z 230V - pojedyncze

osprzęt elektrtoinstalacyjny IP20

- łącznik jednobiegunowy

- łącznik świecznikowy

- łącznik schodowy

- gniazdo 2P+Z 230V - pojedyncze

- gniazdo 2P+Z 230V - podwójne

- przycisk dzwonka

- wypust kablowy

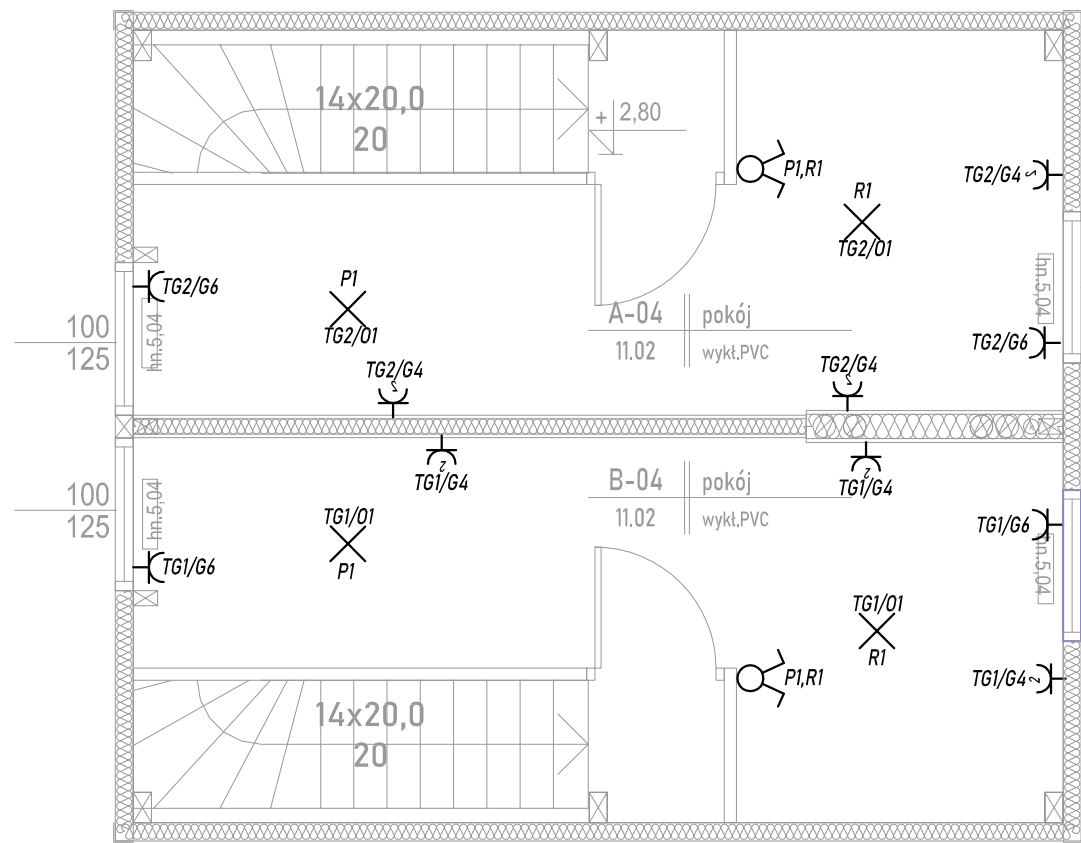
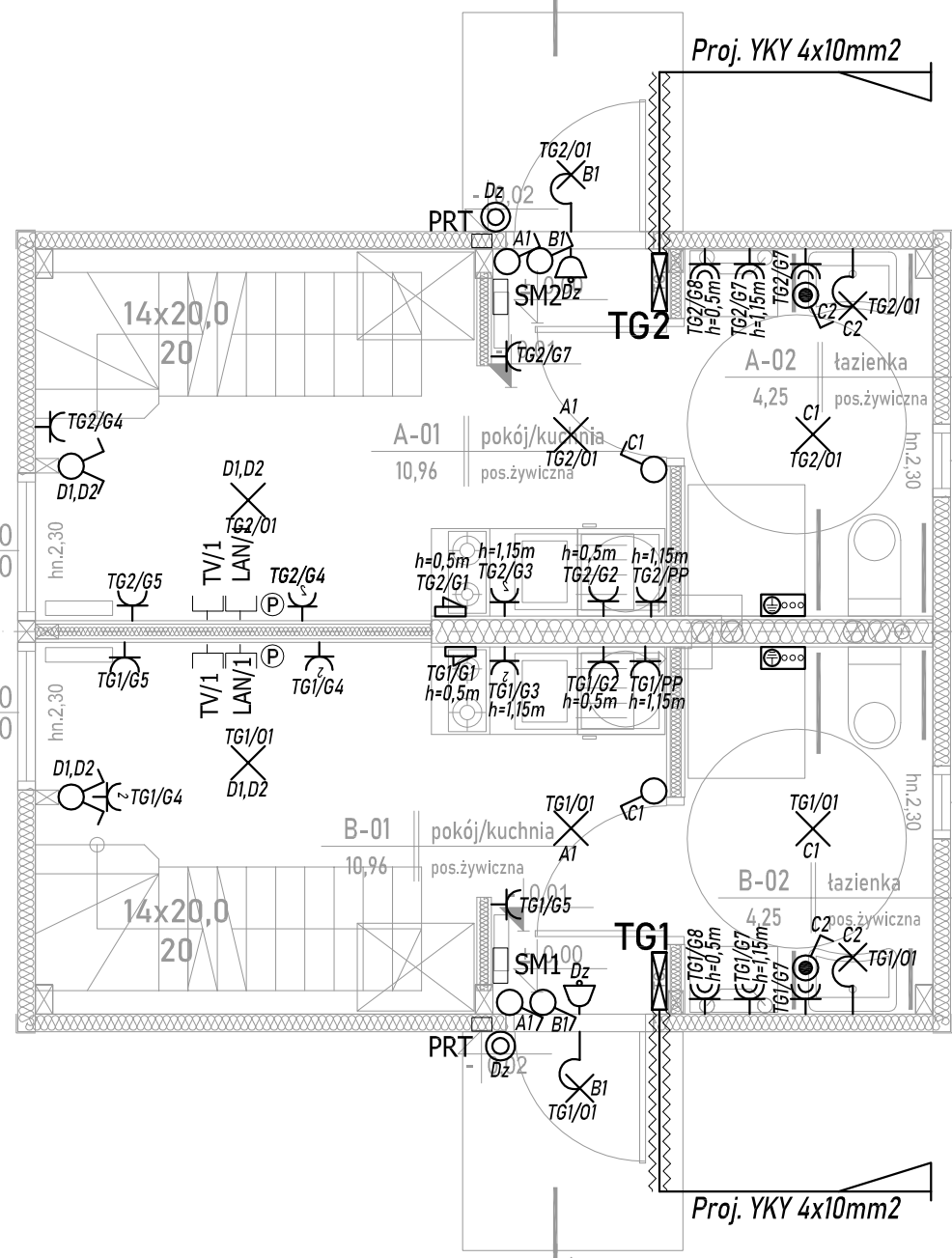
- wypust oświetleniowy sufitowy

- wypust oświetleniowy ścienny

- Tablica mieszkaniowa

- miejscowa szyna wyrównawcza

- gong, dzwonek



Uwagi inst. ele :
Gniazda i wypusty należy montować na wysokościach:
ogólne - 30cm

w kuchni:

- nadblatowe - 115cm

- do zmywarki i młynka - 30cm

- do kuchenki i piekarnika - 50cm

- do okapu - 200cm

- wypust do oświetlenia meblowego - 140cm

- gospodarcze na kłatkach schodowych - 115cm

w łazience i toalecie:

- przy umywalce - 140cm

- do pralki - 110cm

Wszystkie gniazda podwójne poza gniazdem do piekarnika i okapu.

Łączniki oświetlenia oraz gniazda należy umieszczać min. 15 cm. od krawędzi ścian

Trasy okablowania inst. telekomunikacyjnych / multimedialnych dkordynować z trasami

inst. sanitarnych i elektrycznych na etapie wykonawstwa.

Usługi Projektowe Anna Kazimierska				70-337 SZCZECIN UL.LEGIONÓW DĄBROWSKIEGO 16/3				DATA		09.2023					
OBIEKT MAŁY DOM MIESZKALNY NR. " 8 " Święciechów dz. nr 133/11 obręb 0003 gmina Drawno						TREŚĆ RYSUNKU RZUT PARTERU I PIĘTRA									
RODZAJ OPRAC. PROJEKT TECHNICZNY						SKALA 1 : 50 BRANŻA INST. ELE						NR RYSUNKU E.2			
ZESPÓŁ		IMIĘ I NAZWISKO		NR UPRAWN.										PODPIS	
PROJEKTANT		mgr inż. Mariusz Piątkowski		ZAP/0125/PW0E/11											
PROJEKTANT		mgr inż. Paweł Markowski		ZAP/BT/0199/10											
SPRAWDZIŁ															